

# LES 12 POINTS CLEFS DU SECOND RAPPORT DU GIEC

Ce nouveau rapport (le 2e sur 3) porte sur les impacts, l'adaptation et la vulnérabilité des sociétés humaines et des écosystèmes au changement climatique. Il intègre davantage l'économie et les sciences sociales, et souligne plus clairement le rôle important de la justice sociale dans l'adaptation au changement climatique.

## IMPACTS OBSERVÉS DU CHANGEMENT CLIMATIQUE

1

Le changement climatique induit par l'homme, notamment l'augmentation de la fréquence et de l'intensité des phénomènes extrêmes, a eu des effets néfastes généralisés et a entraîné des pertes et des dommages pour la nature et les humains.

2

Les femmes, les enfants, les personnes âgées, les populations autochtones, les ménages à faible revenu et les groupes socialement marginalisés dans les villes, régions et pays sont les plus vulnérables au changement climatique.

## VULNÉRABILITÉ ET EXPOSITION DES ÉCOSYSTÈMES ET DES PERSONNES

3

La vulnérabilité des écosystèmes et des populations au changement climatique varie considérablement d'une région à l'autre et au sein d'une même région.

En outre, le schéma historique du colonialisme a encore aujourd'hui des conséquences sur certaines populations.

4

L'augmentation des extrêmes météorologiques et climatiques a entraîné des effets irréversibles, les systèmes naturels et humains étant poussés au-delà de leur capacité d'adaptation.

Depuis 2008, une moyenne annuelle de plus de 20 millions de personnes ont migré à l'intérieur de leur pays en raison d'aléas climatiques.

5

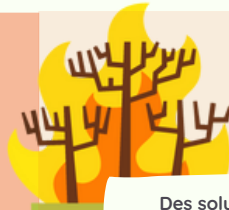
Environ 3,3 à 3,6 milliards de personnes vivent dans des contextes très vulnérables au changement climatique.

6

Le changement climatique tue déjà. Un réchauffement mondial qui atteindrait +1.5°C à court terme entraînerait une augmentation inévitable de nombreux risques pour les écosystèmes et les êtres humains.

7

L'ampleur et le rythme du changement climatique et des risques associés dépendent fortement des mesures d'atténuation et d'adaptation à court terme.



## OPTIONS D'ADAPTATION FUTURES ET LEUR FAISABILITÉ

8

Des solutions intégrées, multisectorielles, qui s'attaquent aux inégalités sociales, qui différencient les réponses en fonction du risque climatique et qui traversent les systèmes, augmentent la faisabilité et l'efficacité de l'adaptation.

9

Avec l'augmentation du réchauffement climatique, les pertes et les dommages vont augmenter et d'autres systèmes humains et naturels atteindront les limites de l'adaptation.

Sans changement, il deviendra tout simplement impossible de s'adapter.

10

PAS DE TRANSITION ÉCOLOGIQUE SANS JUSTICE SOCIALE

## DÉVELOPPEMENT RÉSILIENT AU CLIMAT POUR LES SYSTÈMES NATURELS ET HUMAINS

11

La justice sociale et climatique contribuent à des avantages multiples pour la santé, le bien-être et les services écosystémiques.

12

Les perspectives de développement résilient au changement climatique seront de plus en plus limitées si les émissions de gaz à effet de serre ne diminuent pas rapidement.

LIMITER LE RÉCHAUFFEMENT A +1.5°C EST UNE QUESTION DE SURVIE

